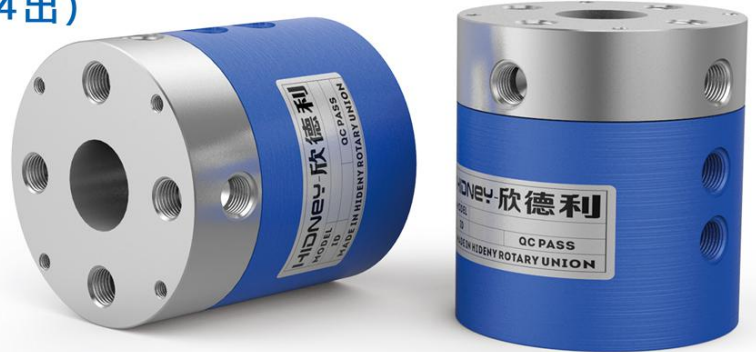


SRS04 SERIES

4通路过孔气动系列旋转接头 (4进4出)



产品特点:

PRODUCT CHARACTERISTICS

- 特殊密封设计, 密封性能好, 无泄露, 寿命长
- 双列高精度进口球轴承排列, 运行平稳
- 适应多种设备, 输送气体和真空



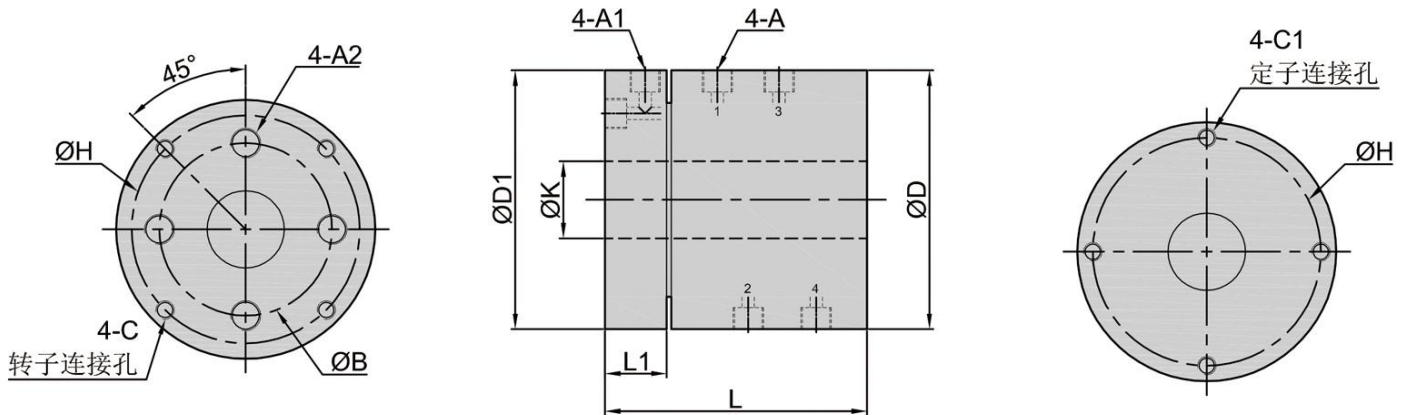
安全



美观



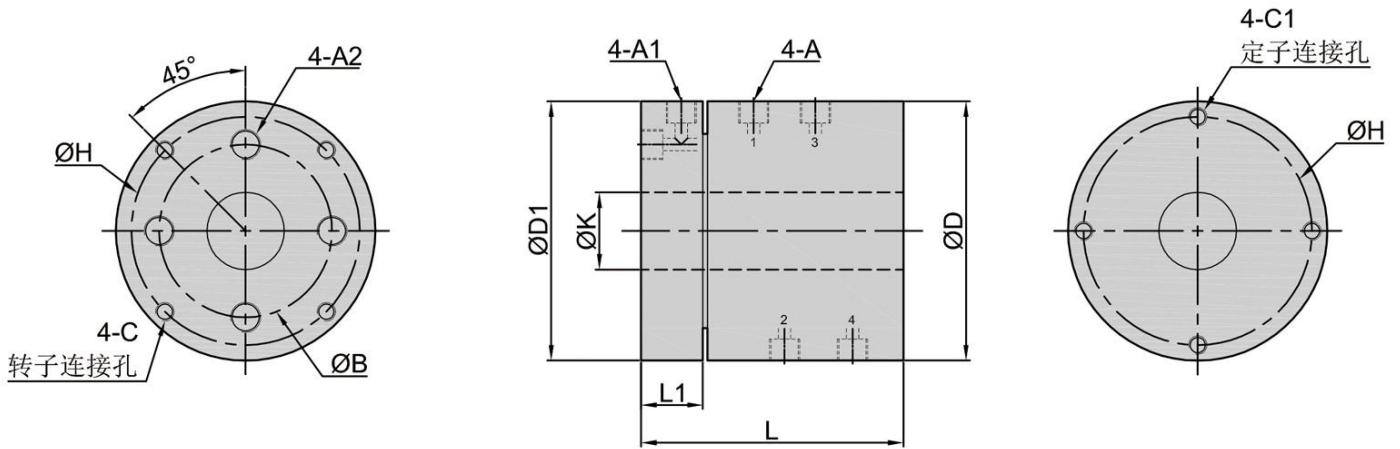
可靠



型号(通孔20) Model	通路数	A	A1	A2	B mm	C mm	C1 mm	D mm	D1 mm	K (通孔) mm	H mm	L1 mm	L mm
SRS0420M5	4进4出	M5	M5	M5	41	M6	M6	64	64	20.1	54	15	94
SRS042018	4进4出	G1/8	G1/8	G1/8	50	M6	M6	79	79	20.1	69	20	111
SRS042014	4进4出	G1/4	G1/4	G1/4	57	M6	M6	84	84	20.1	74	28	123

型号(通孔25) Model	通路数	A	A1	A2	B mm	C mm	C1 mm	D mm	D1 mm	K (通孔) mm	H mm	L1 mm	L mm
SRS0425M5	4进4出	M5	M5	M5	47	M6	M6	69	69	25.1	59	15	102
SRS042518	4进4出	G1/8	G1/8	G1/8	56	M6	M6	84	84	25.1	74	20	113
SRS042514	4进4出	G1/4	G1/4	G1/4	62	M6	M6	89	89	25.1	79	28	126

型号(通孔30) Model	通路数	A	A1	A2	B mm	C mm	C1 mm	D mm	D1 mm	K (通孔) mm	H mm	L1 mm	L mm
SRS0430M5	4进4出	M5	M5	M5	52	M6	M6	79	79	30.1	69	15	104
SRS043018	4进4出	G1/8	G1/8	G1/8	61	M6	M6	89	89	30.1	79	20	113
SRS043014	4进4出	G1/4	G1/4	G1/4	67	M6	M6	94	94	30.1	84	28	126



型号(通孔38) Model	通路数	A	A1	A2	B mm	C mm	C1 mm	D mm	D1 mm	K (通孔) mm	H mm	L1 mm	L mm
SRS0438M5	4进4出	M5	M5	M5	60	M6	M6	89	89	38.1	78	15	107
SRS043818	4进4出	G1/8	G1/8	G1/8	69	M6	M6	99	99	38.1	89	20	116
SRS043814	4进4出	G1/4	G1/4	G1/4	75	M6	M6	104	104	38.1	94	28	129

型号(通孔50) Model	通路数	A	A1	A2	B mm	C mm	C1 mm	D mm	D1 mm	K (通孔) mm	H mm	L1 mm	L mm
SRS0450M5	4进4出	M5	M5	M5	72	M6	M6	104	104	50.1	93	15	108
SRS045018	4进4出	G1/8	G1/8	G1/8	80	M6	M6	109	109	50.1	99	20	121
SRS045014	4进4出	G1/4	G1/4	G1/4	86	M6	M6	116	116	50.1	106	28	133

型号(通孔60) Model	通路数	A	A1	A2	B mm	C mm	C1 mm	D mm	D1 mm	K (通孔) mm	H mm	L1 mm	L mm
SRS0460M5	4进4出	M5	M5	M5	82	M6	M6	119	119	60.1	108	15	115
SRS046018	4进4出	G1/8	G1/8	G1/8	90	M6	M6	124	124	60.1	113	20	124
SRS046014	4进4出	G1/4	G1/4	G1/4	96	M6	M6	126	126	60.1	116	28	136

SRS系列气动旋转接头技术参数

气体通道数	4进4出	最大正压	1MPA
真空压力	-1.5KPA	最高转速	200RPM
材质	不锈钢/铝合金	工作温度	-40°C ~ +125°C
接口尺寸	M5G1/8G1/4	I P等级	IP 51
防震级别	MIL-SID-810E	工作湿度	10%TO90%RH
材料	ROSH认证	CE 认证	是