

SE 12-SERIES

12通路紧凑型气动系列旋转接头 (12进12出)

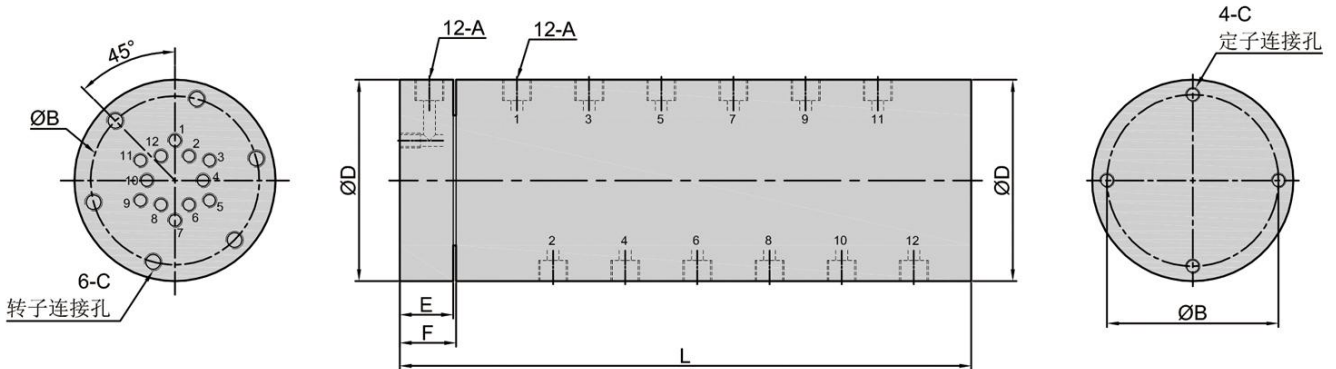


产品特点: PRODUCT CHARACTERISTICS

- 特殊密封设计, 密封性能好, 无泄露, 寿命长
- 双列高精度进口球轴承排列, 运行平稳
- 适应多种设备, 输送气体和真空

工作参数: WORKING PARAMETERS

- 气体通道数: 12进12出
- 最大正压: 1MPa
- 真空压力: -1.5KPa
- 最高转速: 200RPM
- 材质: 不锈钢/铝合金
- 工作温度: -40°C~+125°C



型号 Model	A	B mm	C mm	D mm	E mm	F mm	L mm
SE1218	G1/8	58	M6	69	23	23.5	188
SE1214	G1/4	78	M6	89	23	23.5	271
SE1238	G3/8	92	M6	103	28	28.5	278