

LT6 SERIES

6通路紧凑型液壓系列旋轉接頭 (6进6出)

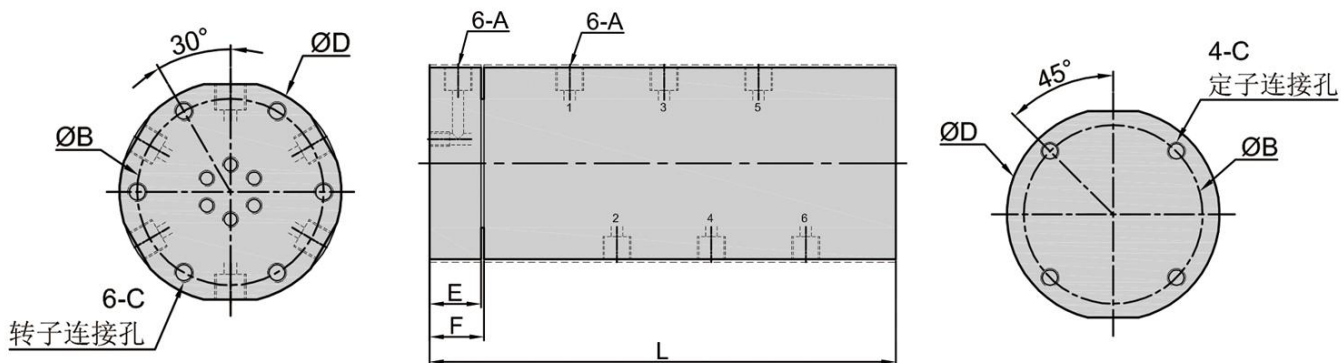


产品特点: PRODUCT CHARACTERISTICS

- 特殊密封设计, 密封性能好, 无泄露, 寿命长
- 双列高精度进口球轴承排列, 运行平稳
- 适应多种设备, 输送油 水等流体介质

工作参数: WORKING PARAMETERS

- 液体通道数: 6进6出
- 最大正压: 35MPa
- 真空压力: -1.5KPa
- 最高转速: 200RPM(可定做2000RPM)
- 材 质: 特种钢/铝合金
- 工作温度: -40°C~+185°C



型号 Model	A	B mm	C mm	D mm	E mm	F mm	L mm
LT618	PT1/8	58	M6	69	18	18.5	178
LT614	PT1/4	63	M6	74	23	23.5	190
LT638	PT3/8	72	M6	83	28	28.5	218
LT612	PT1/2	91	M8	104	30	30.5	255
LT634	PT3/4	118	M10	133	35	35.5	280
LT601	PT1	126	M12	143	40	40.5	320